

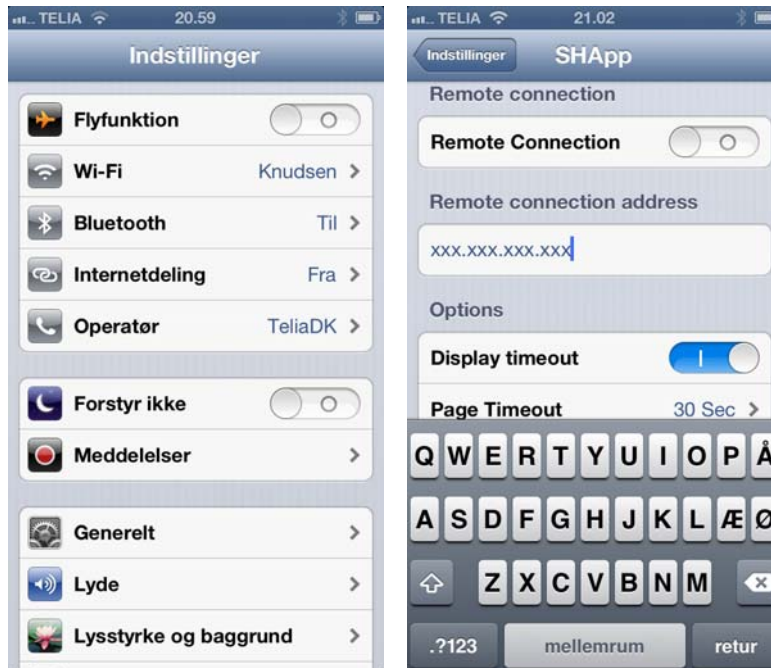
Vejledning til Smart-House App:

- 1: Luk SHApp:**
Sluk SHApp på alle andre enheder, det være sig Ipad/Ipad/Iphone, da kun en enhed kan være online på Controlleren ad gangen.
Her menes ikke kun lukke App'en, men dobbeltklik på home knappen, og fjern SHApp i listen.

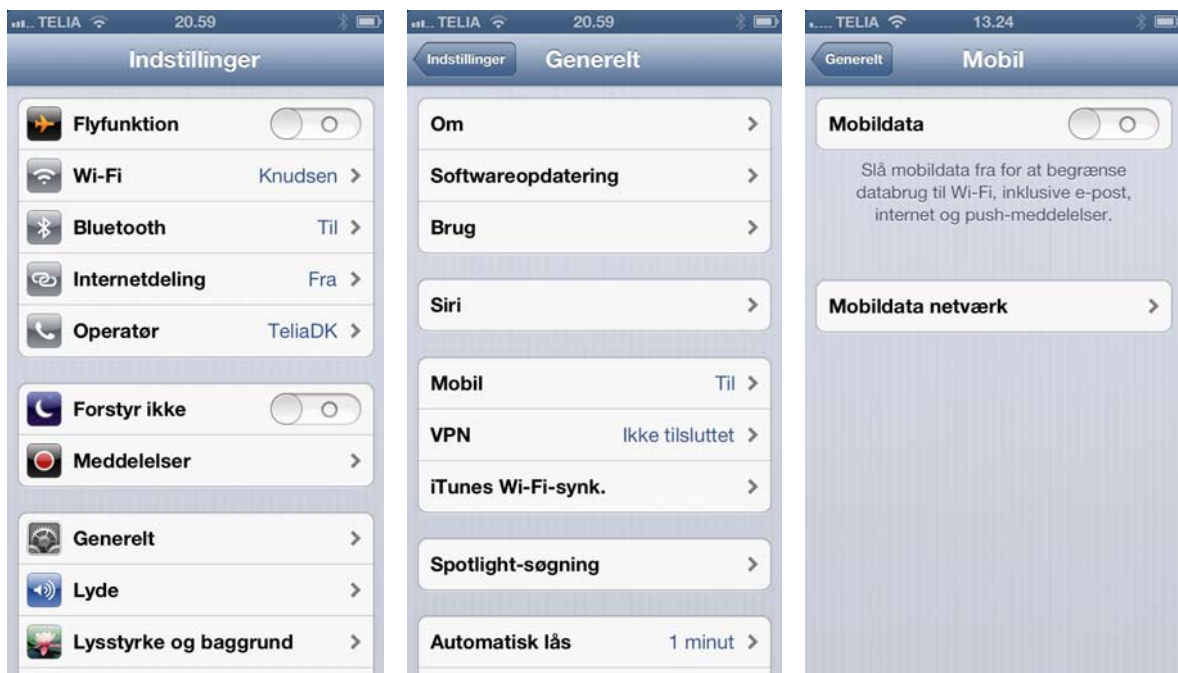
Her vinduet ved dobbeltklik på Home knappen. Hold fingeren på ikonet til det lille "minus" kommer frem, og tryk på minusset. Derved er App'en lukket helt ned.



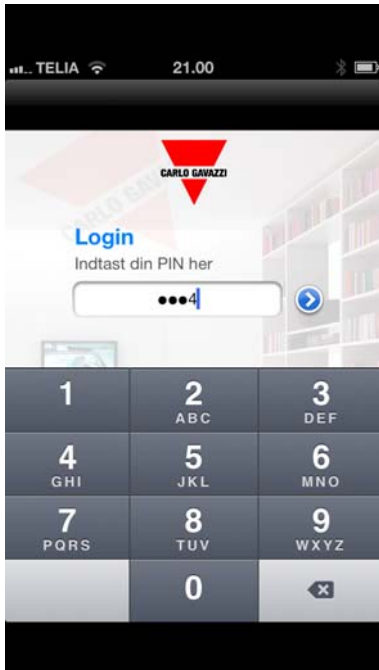
- 2: **Deaktiver "Remote Connection":**
 Gå til indstillinger/SHapp: Her skal du sikre at Remote Connection er slået fra.



- 3: **Deaktiver Mobildata:**
 Gå til indstillinger/Generelt/Mobil: Slå Mobildata fra.



- 4: **Tilslut Controller:**
Start Shapp, default Password er 1234.



Tryk på Ikonet "Controllere" og tryk "Søg efter controllere".



Marker den fundne controller så linien bliver grøn, og tryk ”Tilslut controller”
Controller tilsluttet vises i bunden.



Tryk derefter ”læs konfiguration”.



Nu skulle du være klar til at bruge din App.



- 5: **Aktiver Mobildata igen:**
Gå til indstillinger/Generelt/Mobil Slå "Mobildata" til.



6: Remote Connection:

Dvs nu vælger du om du vil have forbindelse til Controlleren, via Wifi eller 3G/4G ved at slå "Remote Connection" til eller fra.

Gå til indstillinger/Shapp Her kan du aktivere "Remote Connection"

Husk at lave din port forwarding af port 502 i din router.



Ovenstående procedure er nødvendig da de nyeste OS6 opdatering som bla. Iphone 4S og 5 kører med, pga. at der ikke lukkes ned for 3G/4G når der er Wifi til rådighed. Men telefonen fortsætter med at forsøge at kommunikere via 3G/4G.

I App en er der en sikkerhed indbygget således at hvis du ikke har været i kontakt med kontrolleren via Wifi, mindst en gang, kan du heller aldrig få forbindelse med den via 3G/4G.